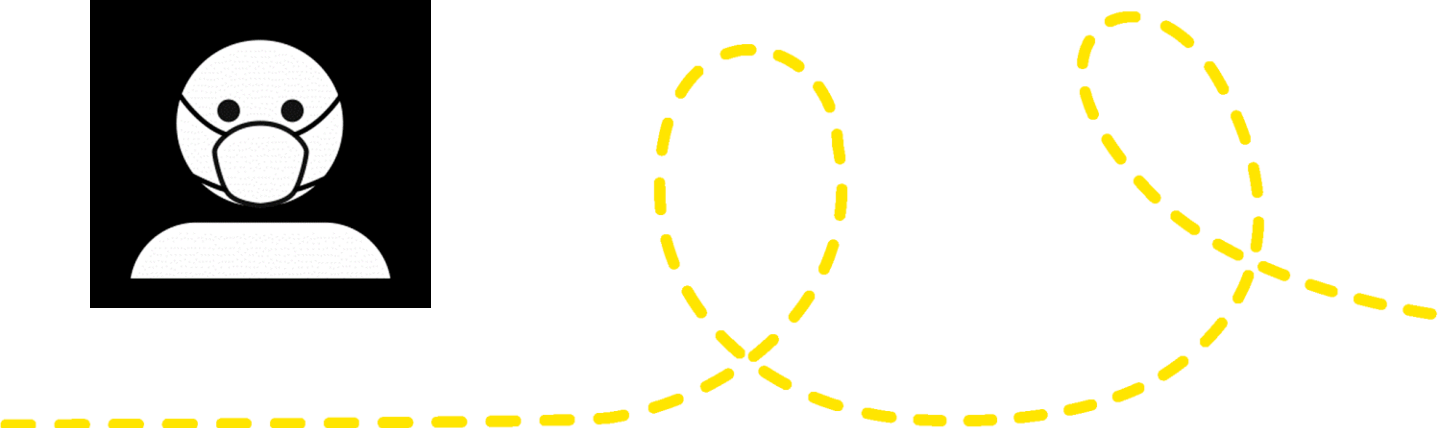


Beschermende kleding

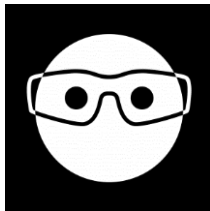
- Als je corona hebt of er wordt gedacht dat je corona hebt, zijn er regels voor mensen die bij je komen, je helpen of je verzorgen
- Door alle beschermende kleding zie je bijna niet meer wie het is
- Het is belangrijk dat iedereen de regels opvolgt. Anders worden andere mensen ook ziek



Welke beschermende kleding kan iemand dragen?



een speciaal maskertje dat over de mond en de neus zit



een plastic bril voor de ogen



een wegwerp schort en een muts waar alle haren onder zitten



wegwerp handschoenen aan de handen



blauwe plastic zakjes over de schoenen

zo kan iemand er uit zien die komt
om je te verzorgen of te helpen

